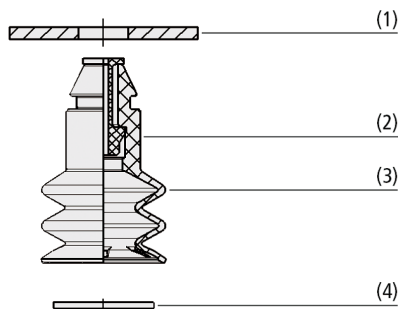


Ventouses à soufflets SAB2 P (2,5 soufflets)

Surface d'aspiration (Ø) 20 mm



Ventouses à soufflets SAB2 P (2,5 soufflets)



Composition du système Ventouses à soufflets SAB2 P (2,5 soufflets)



Ventouses à soufflets SAB2 P pour la manipulation de pièces des tôles

Adaptation aux applications spécifiques des secteurs d'activité

Applications

- Ventouse ronde à 2,5 soufflets pour la manipulation de pièces de tôle, sur les tables d'usinage du métal et de découpe laser à commande numérique (CNC) par exemple
- Pour les applications aux exigences élevées en matière de forces de préhension et d'absorption de forces latérales même sur une surface de pièce huilée et encrassée
- Utilisation dans les systèmes de préhension de surface et les « tapis d'aspiration ». L'option avec restrictions au flux intégrées permet de réduire les fuites en cas d'occupation partielle de la ventouse par la pièce

Construction

- Ventouse ronde SAB2 P à 2,5 soufflets (3) et nervures radiales avec bord d'étanchéité sur la lèvre d'étanchéité
- Montage sans outils par clipsage sur un trou existant dans la machine (1)
- En option avec restriction au flux (2) intégrée afin de réduire les fuites en cas d'occupation partielle de la ventouse par la pièce
- Intégration en option d'un filtre (4) pour le pré-filtrage (épaisseur de filtre 120 µm)

Points forts du produit

- Installation et démontage rapides sans outils grâce à la fonction "push in"
- Force d'aspiration élevée même dans des conditions difficiles (par exemple à cause de l'huile ou des copeaux) grâce à une lèvre d'étanchéité avec des nervures radiales et un bord d'étanchéité
- Ventouses résistantes à l'usure, à l'ozone (NBR) et ne laissant pas de traces (HT1)

Ventouses à soufflets SAB2 P (2,5 soufflets)

Surface d'aspiration (Ø) 20 mm

Code de désignation Ventouses à soufflets SAB2 P (2,5 soufflets)

SAB2	-	20	-	HT1-60	-	P
1		2		3		4

1 - Désignation courte

Code	Modèle
SAB2	2,5 soufflets

2 - Surface d'aspiration

Code	Diamètre en mm
20	ø 20

3 - Matière

Code	Matière
HT1-60	Matière haute température
NBR-60	Caoutchouc nitrile

4 - Complément de la gamme de produits

Code	Type
P	Montage rapide par clipsage

La ventouse à soufflets SAB2 P est livrée prête à monter. Disponible en les matières HT1 et NBR.

Accessoires disponibles : disque de filtre (FD), restriction au flux (SW)

Données de commande Ventouses à soufflets SAB2 P (2,5 soufflets)

Type	Réf. article
SAB2 20 HT1-60 P	10.01.06.03235
SAB2 20 NBR-60 P	10.01.06.03263

Données de commande Accessoires Ventouses à soufflets SAB2 P (2,5 soufflets)

Type		Réf. article
Résistance au flux	SW 80 P 7.3	10.05.04.00090
Résistance au flux	SW 100 P 7.3	10.05.04.00091
Résistance au flux	SW 130 P 7.3	10.05.04.00092
Résistance au flux	SW 150 P 7.3	10.05.04.00093
Disque de filtre	FD 16 120	10.01.06.02565

Données techniques Ventouses à soufflets SAB2 P (2,5 soufflets)

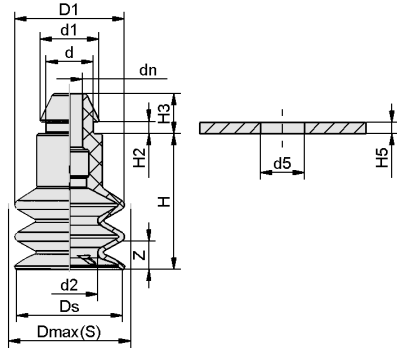
Type	Force de rupture [N]	Force d'aspiration (-600 mbar) [N]*	Volume [cm³]	Rayon min. de la pièce (convexe) [mm]
SAB2 20 HT1-60 P	13	4,7	2,600	20
SAB2 20 NBR-60 P	13	4,7	2,600	20

*Les données relatives à la puissance d'aspiration sont des valeurs théoriques pour un vide de -0,6 bar et une surface de pièce sèche, lisse et plane - elles sont indiquées sans facteur de sécurité

Ventouses à soufflets SAB2 P (2,5 soufflets)

Surface d'aspiration (\varnothing) 20 mm

Données de construction Ventouses à soufflets SAB2 P (2,5 soufflets)



SAB2 P

Ventouses à soufflets SAB2 P (2,5 soufflets)

Surface d'aspiration (Ø) 20 mm

Données de construction Ventouses à soufflets SAB2 P (2,5 soufflets)

Type*	d [mm]	d1 [mm]	d2 [mm]	d5 [mm]	D1 [mm]	Dmax(S) [mm]**	dn [mm]	Ds [mm]	H [mm]	H2 [mm]	H3 [mm]	H5 [mm]	Z (Allongement) [mm]
SAB2 20 HT1-60 P	8,5	10,6	10	7,9	19,7	20,5	4,7	19,1	24,5	2,2	7,2	2	9
SAB2 20 NBR-60 P	8,5	10,6	10	7,9	19,7	20,5	4,7	19,1	24,5	2,2	7,2	2	9

*Tolérances de mesure autorisées pour les profils d'étanchéité en élastomère d'après DIN 3302-1 E3

**Correspondent aux dimensions extérieures de la ventouse à l'état d'aspiration